



FICHE TECHNIQUE

Mise à jour janvier 2017

Salle de spectacles LE RABELAIS

21 route de Frangy 74960 MEYTHET

Téléphone : 04 50 24 49 10

Télécopie : 04 50 22 39 58

E-mail : rabelais@agglo-annecy.fr

Régie son : Fleur MONGINI : 06 17 95 06 85 – fleur@netc.fr

Régie lumière : Ivane FOROT : 06 84 74 77 93 – ivanelight@gmail.com

JAUGE : 262 places en amphithéâtre

REGIE : en salle

(Plans techniques disponibles en version **pdf** sur le site internet www.rabelais.agglo-annecy.fr rubrique « Infos pratiques » et en version **dwg** et **dx** sur simple demande).

LA SCENE avec PROSCENIUM

Ouverture : 12 m 42

Profondeur : 7 m 80 au mur 7,10 aux rideaux fond de scène

Hauteur : 4 m sous perches

Rideaux devant de scène : 4,30 m du fond de scène

Rideaux de fond et d'avant-scène en 2 parties à la grecque, motorisés et commandables du plateau et de la régie

4 plans de pendrillons intermédiaires, 4 plans de frises

Rideau de fer / néant

Perches manoeuvrables / néant

Circulation derrière le rideau de fond : 1 m.

Dégagement : jardin : 1,50 m (derrière les pendrillons)

cour : 1,50 m (derrière les pendrillons)

+ accès dégagement et loges à cour uniquement

LUMIERE

IMPLANTATION D'ECLAIRAGE (PERCHES FIXES)

- 7 sur le plateau dont un à l'arrière du rideau de fond et 2 latéraux
- 1 plan à l'aplomb du proscénium
- 2 cadres latéraux niveau avant-scène
- 1 plan en salle (angle environ 35° sur l'avant-scène)
- 1 écran cinéma en fond de scène

EQUIPEMENT D'ECLAIRAGE

- Pupitre AVAB Congo Kid
- Baie de fichage en régie et boîtiers de fichage sur les perches fixes sur les cadres et au plateau (jardin et cour) / 49 lignes
- Bloc de puissance fixe RVE 22 circuits de 2 kW
- 6 Blocs de puissance Robert Juliat DIGITOUR (6 circuits de 3 kW) en patch numérique
- Machine à brouillard LE MAITRE - MVS

SOURCES :

- 1 jeu d'ACL 250W
- 32 projecteurs PAR 64
- 25 lampes CP 60
- 23 lampes CP 61
- 30 lampes CP 62
- 8 projecteurs **FIXES** 1000 W plan convexe (Robert Juliat) installés en face
- 4 projecteurs 1000W plan convexe (Robert Juliat)
- 17 projecteurs 650W plan convexe (Robert Juliat) dont 6 en lampe 1000W
- 30 projecteurs 650W plan convexe ADB C51
- 6 projecteurs à découpes 1000 W Robert Juliat 614 + porte gobo
- 6 projecteurs à découpes 1000 W Robert Juliat 614 SX + porte gobo
- 4 projecteurs à découpes 1000 W Robert Juliat 613 SX + porte gobo
- 2 projecteurs à découpes ADB 650
- 6 cycliodes ADB
- 10 FL1300 (dont 2 utilisés en lumière de salle)
- 19 projecteurs F1
- 10 PAR Led CAMEO FlatPro 18 *RVBWA*
- 6 PAR Led CAMEO FlatPro 7 *RVBWA*

ACCESSOIRES :

- porte filtre, colliers et câblage pour dito
- 4 iris IRJS 520 (découpes 614S) + 2 iris 614SX
- 4 pieds à crémaillère
- 10 platines de sol

SONORISATION

DIFFUSION FACE

- 2 Amadeus MPB 600 « face », accrochés en hauteur de chaque côté du cadre de scène
- 2 Amadeus PMX 8 « front-fill », accrochés en hauteur au milieu du cadre de scène
- 2 Amadeus ML 18 subs sur scène
- Amplification Lab Gruppen
- Filtrage Klarktechnik DN 9848E : matriçage en stéréo ou stéréo + SUB

PUISSANCE TOTALE : 4,1 KW

RETOURS

- Régie retour depuis la face
- 8 Amadeus PMX 12
- Amplification Lab Gruppen

REGIE

- Console numérique YAMAHA LS9 32 :
 - 32 entrées micros
 - 8 entrées lignes
 - Gate et comp sur chaque entrée
 - 16 aux / 8 matrix
 - 8 IN/OUT AES-EBU
 - 16 IN/OUT ADAT optique
 - EQ graphiques dans la console
 - Multi-effet
- 2 EQ Klarktechnik DN 370
- 2 EQ BSS FCS 966

- 1 réverb TC Electronic R 4000
- 1 multi-effets TC Electronic M-One
- 1 platine CD auto pause - Tascam CD-01U
- 1 platine MD auto stop - Tascam MD301
- Multipaire régie/scène 24 IN / 8 OUT
- 1 boîtier scène à jardin et 1 boîtier à cour 32 paires
- Alimentation backline : PC16A à cour, jardin et au lointain
- 1 centrale filaire intercom ASL 4 postes

PARC MICRO

MICROS FILAIRES :

- 5 Shure SM 58
- 4 Shure SM 57
- 2 Shure BETA 58
- 1 Sennheiser e 855
- 1 Shure B52
- 2 Shure BETA 91
- 1 Sennheiser e 902
- 3 Sennheiser e 904
- 1 Sennheiser e 906
- 1 Sennheiser MD421
- 2 AKG C535
- 4 Neumann KM 184
- 2 Electrovoice RE 200
- 2 AKG SE 300
- 1 Audio-Technica ATM350 (micro col de cygne sur pince)
- 5 DI BSS AR133
- 1 DI RADIAL J48
- 2 DI SCV D12
- 2 DI stéréo EMO

MICROS SANS-FIL :

- 1 Système Shure QLXD avec émetteur main SM58 et émetteur ceinture
- 1 Système Sennheiser ew500 avec émetteur ceinture
- 1 Micro casque DPA 4066 omni beige
- 1 Micro DPA 4060 omni beige

ACCESSOIRES

- 7 grands pieds petite perchette K&M Noir
- 2 grands pieds grande perchette K&M Noir (pour overhead)
- 3 grands pieds perchette K&M Chromé
- 7 petits pieds perchette K&M Noir
- 3 petits pieds perchette K&M Chromé
- 1 grand pied K&M embase ronde
- 2 pieds de table
- 4 pieds haut-parleur K&M
- 1 casque Sennheiser HD25 SP
- Boîtiers de scène :
 - 2 boîtiers 4 paires 10m et 15m
 - 2 boîtiers 12 paires 10m
- Un ensemble câbles micros / haut-parleur / rallonges électriques backline

LE SON ET LE BACKLINE SONT SUR UNE ALIMENTATION TRIPHASEE SEPARÉE

ACCES AU RABELAIS

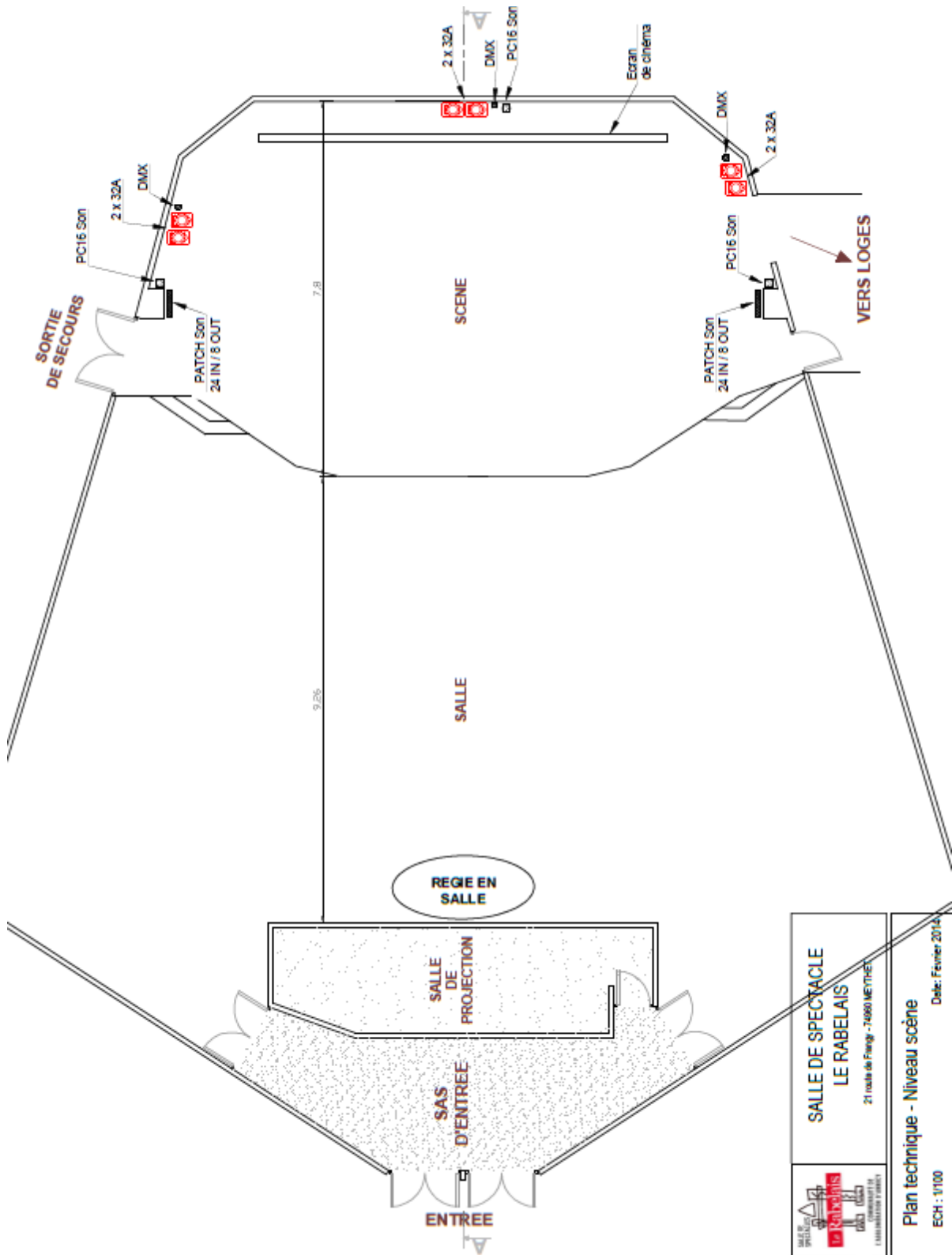
ATTENTION, SI VOUS UTILISEZ UN GPS, L'ADRESSE À SAISIR EST :
IMPASSE DES CREUSETTES, 74960 MEYTHET

ACCES PAR AUTOROUTE A41 (Chambéry - Genève) :

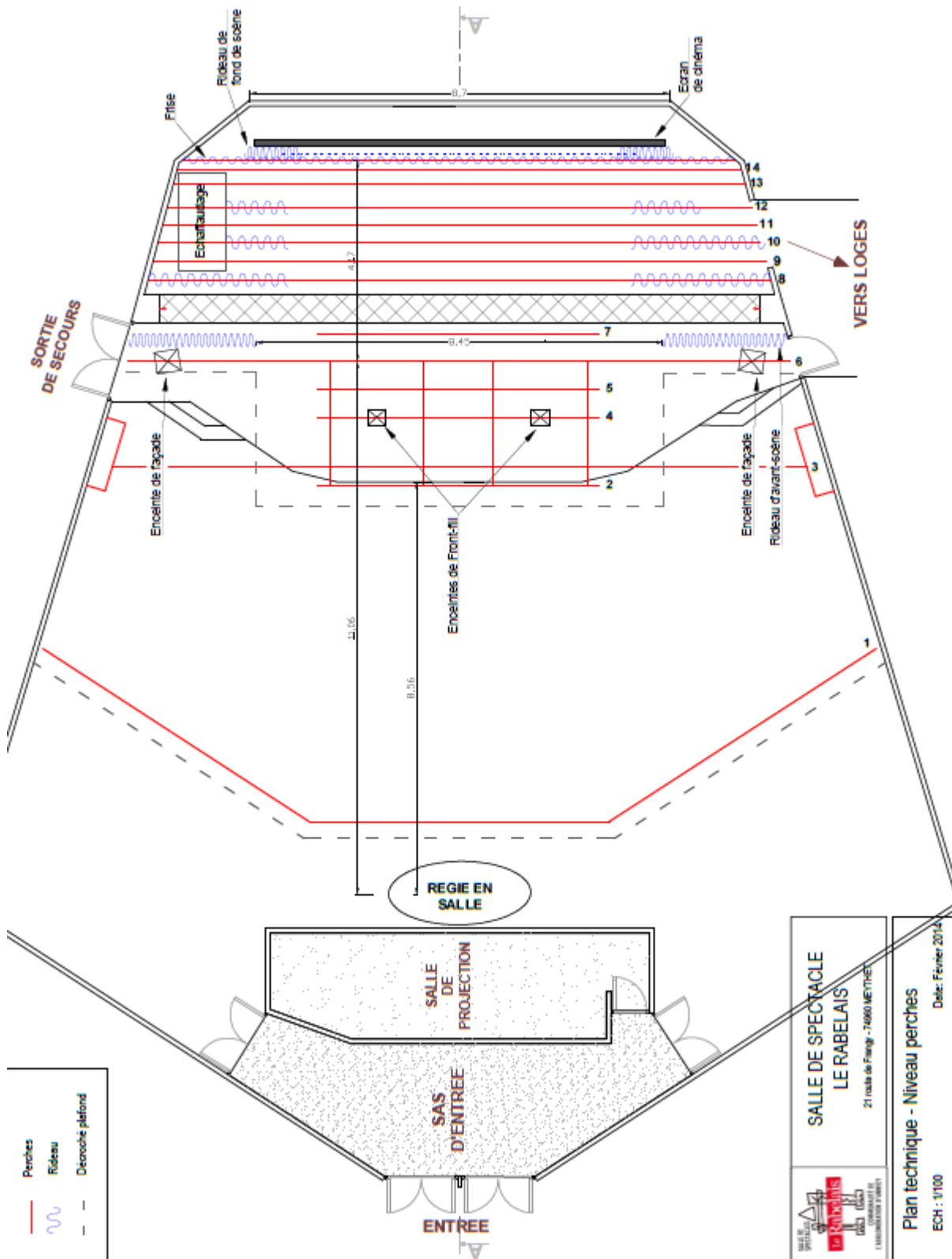
1. PRENDRE SORTIE N° 16 ANNECY-CENTRE PUIS PRENDRE LE PLUS A GAUCHE POSSIBLE AU PÉAGE,
2. SUIVRE DIRECTION BELLEGARDE, FRANGY, BOURG-EN-BRESSE,
3. VOUS ÊTES SUR LA ROCADE DE CONTOURNEMENT D'ANNECY,
4. APRÈS LE VIADUC DE BRASSILLY, PRENDRE LA 1^{ère} SORTIE À DROITE «MEYTHET, POISY»,
EN HAUT DE CETTE BRETELLE DE SORTIE, PRENDRE À NOUVEAU À DROITE DIRECTION MEYTHET,
5. AU 1^{er} ROND-POINT, ALLER TOUT DROIT, DIRECTION MEYTHET
6. AU 2^{ème} ROND-POINT, prendre la 2ème sortie, DIRECTION «RABELAIS PARKING» (c'est un sens interdit à 100m, mais prenez-le quand même !)
7. PRENDRE A DROITE AU BOUT DE LA RUE « Impasse des Creusettes »
8. VOUS ARRIVEZ DEVANT UNE BARRIERE : Appelez nous pour qu'on vienne vous ouvrir !

Note : L'ENTREE PRINCIPALE DE LA SALLE SE SITUE DEVANT LE BÂTIMENT. L'ACCES SE FAIT PAR L'ESCALIER SITUÉ DANS LE SAS, AVANT LE HALL D'ENTREE DU BATIMENT.
S'IL N'Y A PERSONNE AU SOUS-SOL, OU SI C'EST FERMÉ, LE BUREAU EST AU DEUXIÈME ETAGE EN FACE DE L'ASCENSEUR.

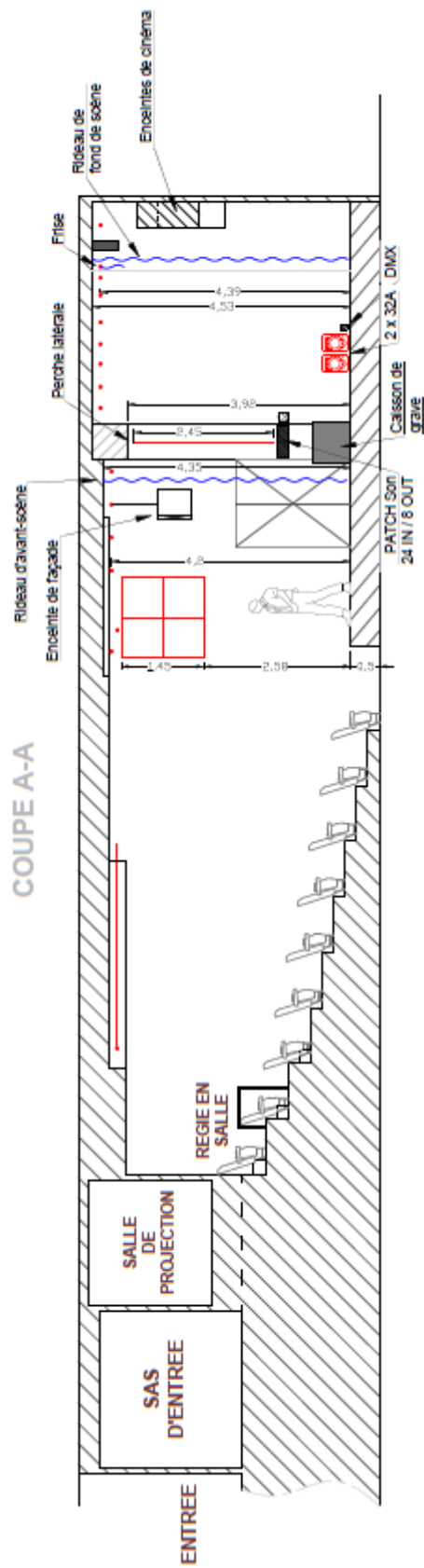
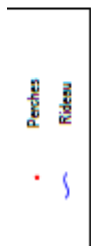
LE RABELAIS SALLE DE SPECTACLES
21, ROUTE DE FRANGY - 74960 MEYTHET
TEL 04 50 24 49 10 - FAX 04 50 22 39 58



(Plan à l'échelle au format pdf disponible sur le site ou formats dwg et dxf disponible sur demande)



(Plan à l'échelle au format pdf disponible sur le site ou formats dwg et dxf disponible sur demande)



	SALLE DE SPECTACLE LE RABELAIS 21 route de Frangy - 74560 MERTHET	Date: Février 2014
	Plan technique - Coupe AA ECH : 1/100	

(Plan à l'échelle au format pdf disponible sur le site ou formats dwg et dxf disponible sur demande)